



Présentation des autres domaines: Pharmacie Ophtalmologie

Karima Bourquard (IHE-France User Co-Chair)

Journée annuelle du 12 décembre 2017

De nombreux domaines ... dont on parle peu en France

- Cardiology
- Dental
- **Eye Care**
- Patient Care Device
- Patient Care Coordination
- **Pharmacy**
- QRPH
- **Radiology**
 - Mammography
- Radiation Oncology

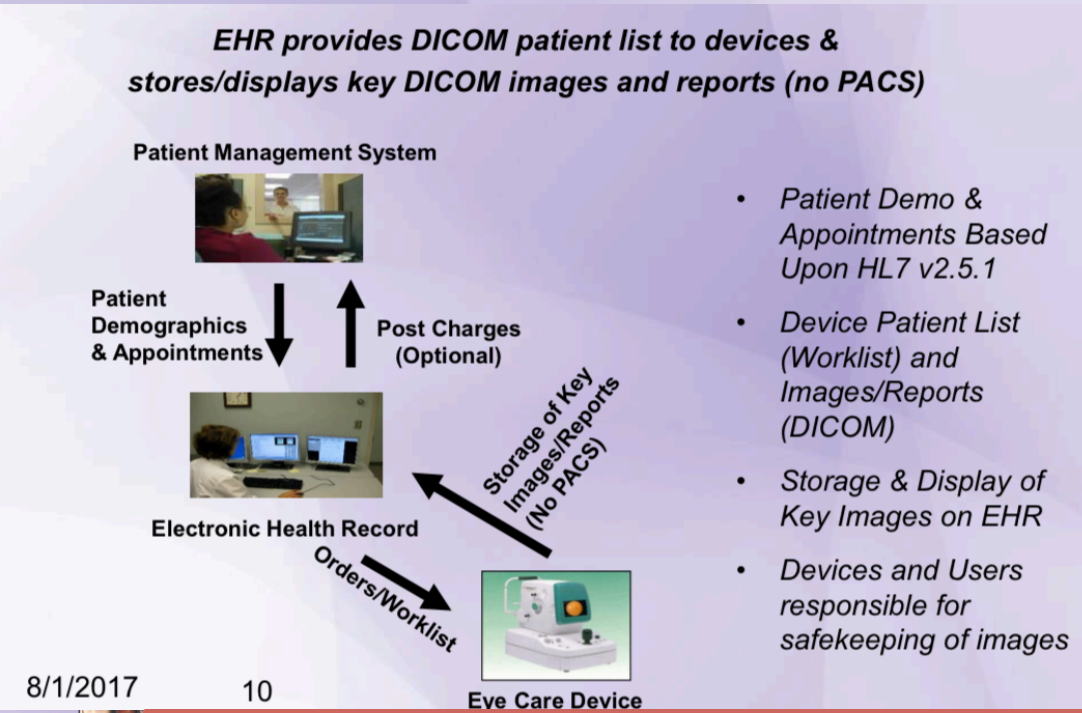
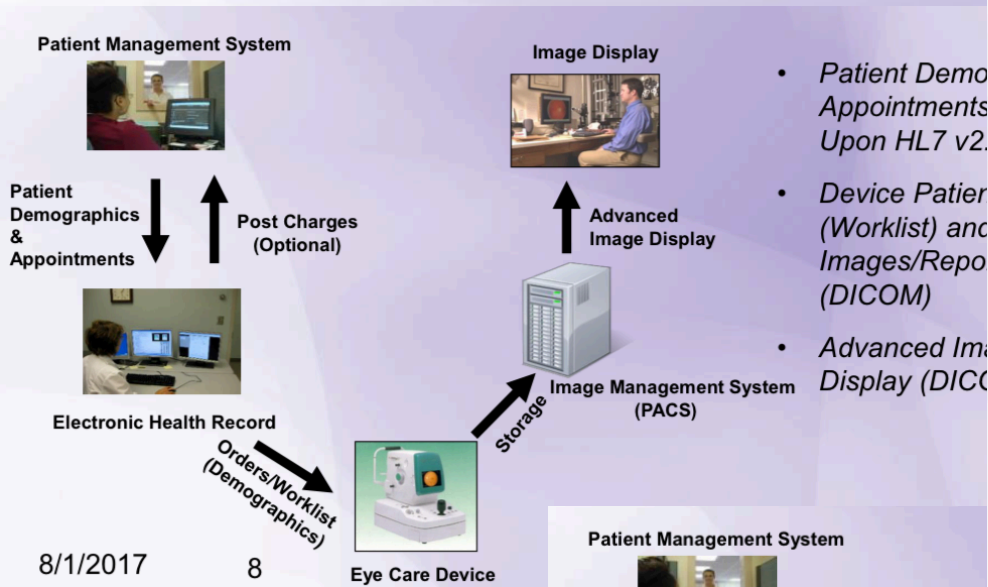
EYE CARE

EYE CARE (OPHTHALMOLOGY)

- Domaine créé en 2005 (AAO, American Academy of Ophthalmology)
- Unified Eye Care Workflow
 - Automated workflow in your practice: basé sur les profils de radiologie
 - Patient Safety in Mind – Input Patient information once
 - Standards utilisés: DICOM, HL7 v2.5, JOIA (Japan Ophthalmic instruments association – mesures réfractives), CDA
- Planning committee: Linda Wedemeyer
- Technical committee: Mark Horton
- Technical Framework:
 - https://www.ihe.net/uploadedFiles/Documents/Eye_Care/IHE_EyeCare_TF_Vol1.pdf
 - https://www.ihe.net/uploadedFiles/Documents/Eye_Care/IHE_EyeCare_TF_Vol2.pdf

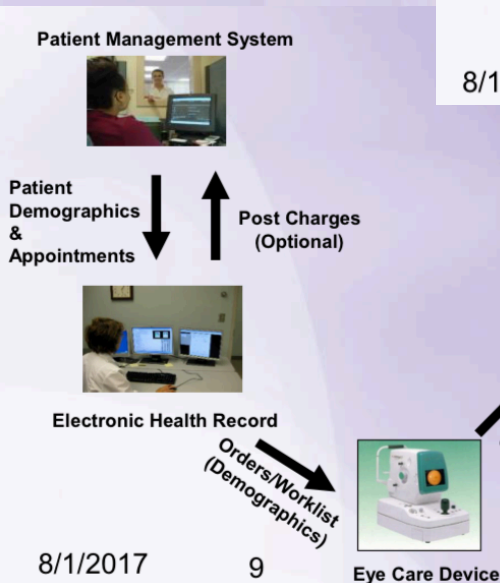
Automated workflows in your Practice

- 3 modèles possibles



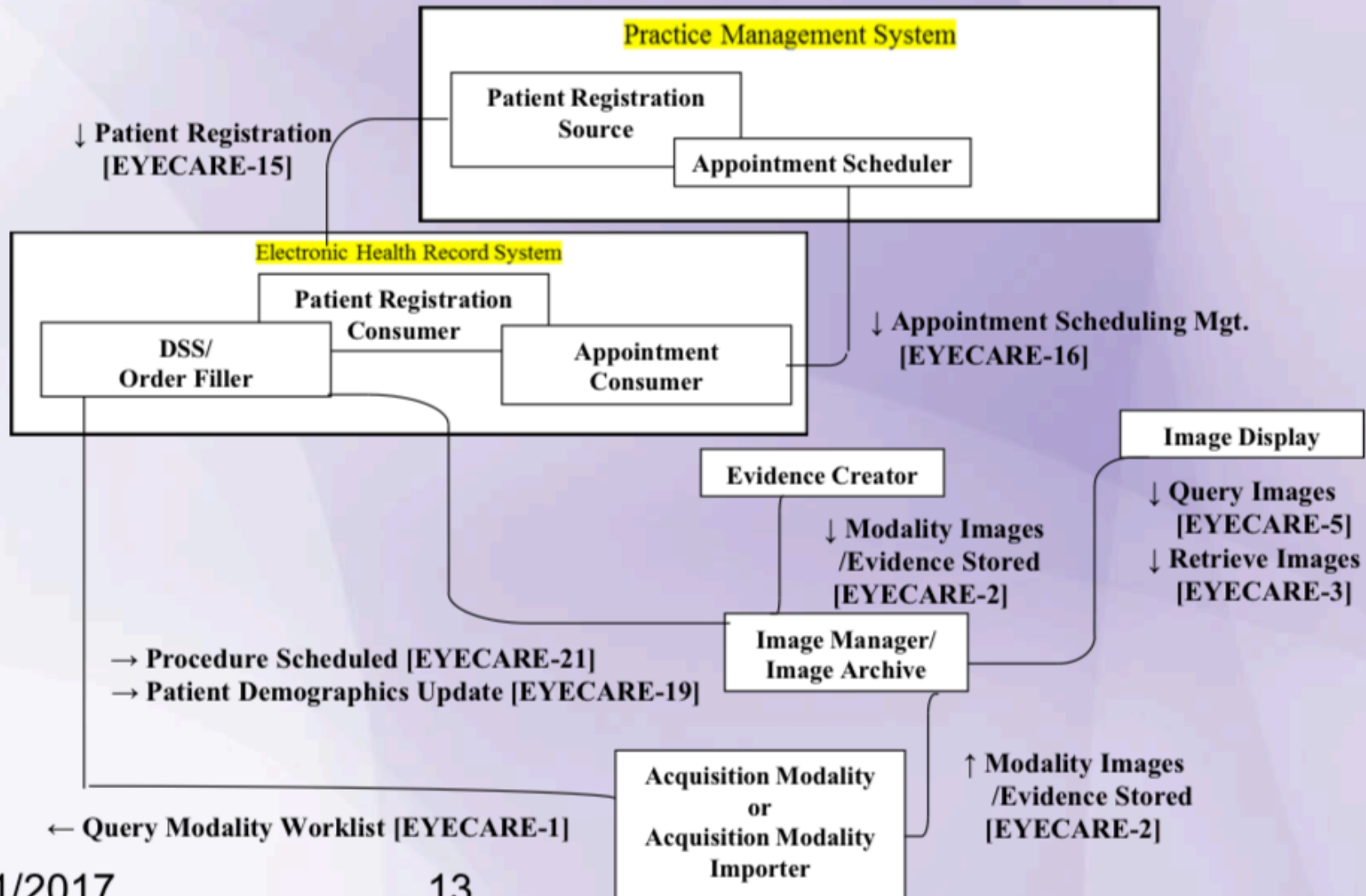
Le DPI fournit la liste des patients aux modalités qui utilise le PACS pour archiver images et CR

Le DPI fournit la liste des patients aux modalités et stocke les images clés et le CR

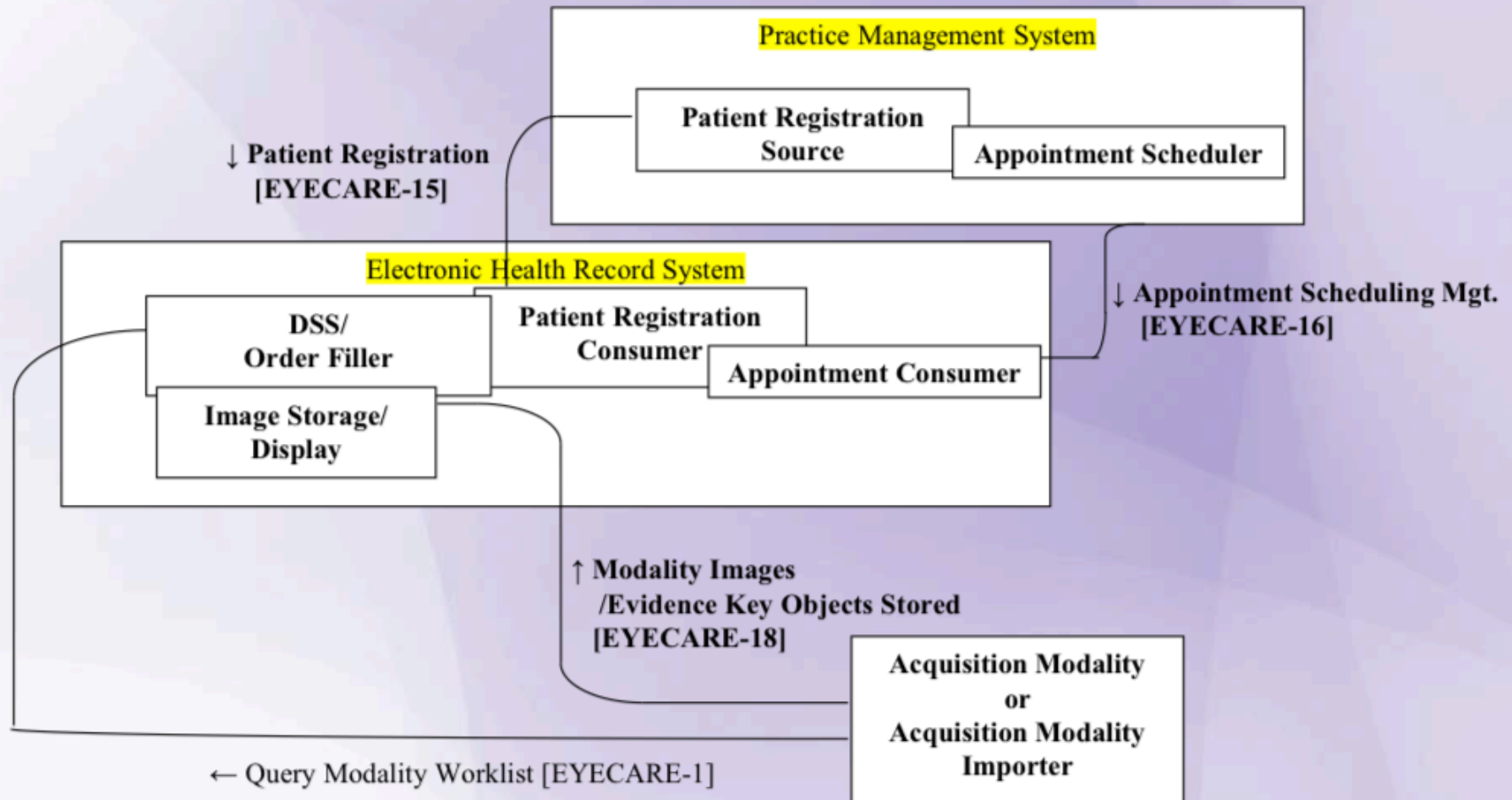


Le PACS fournit la liste des patients aux modalités et archive images et CR

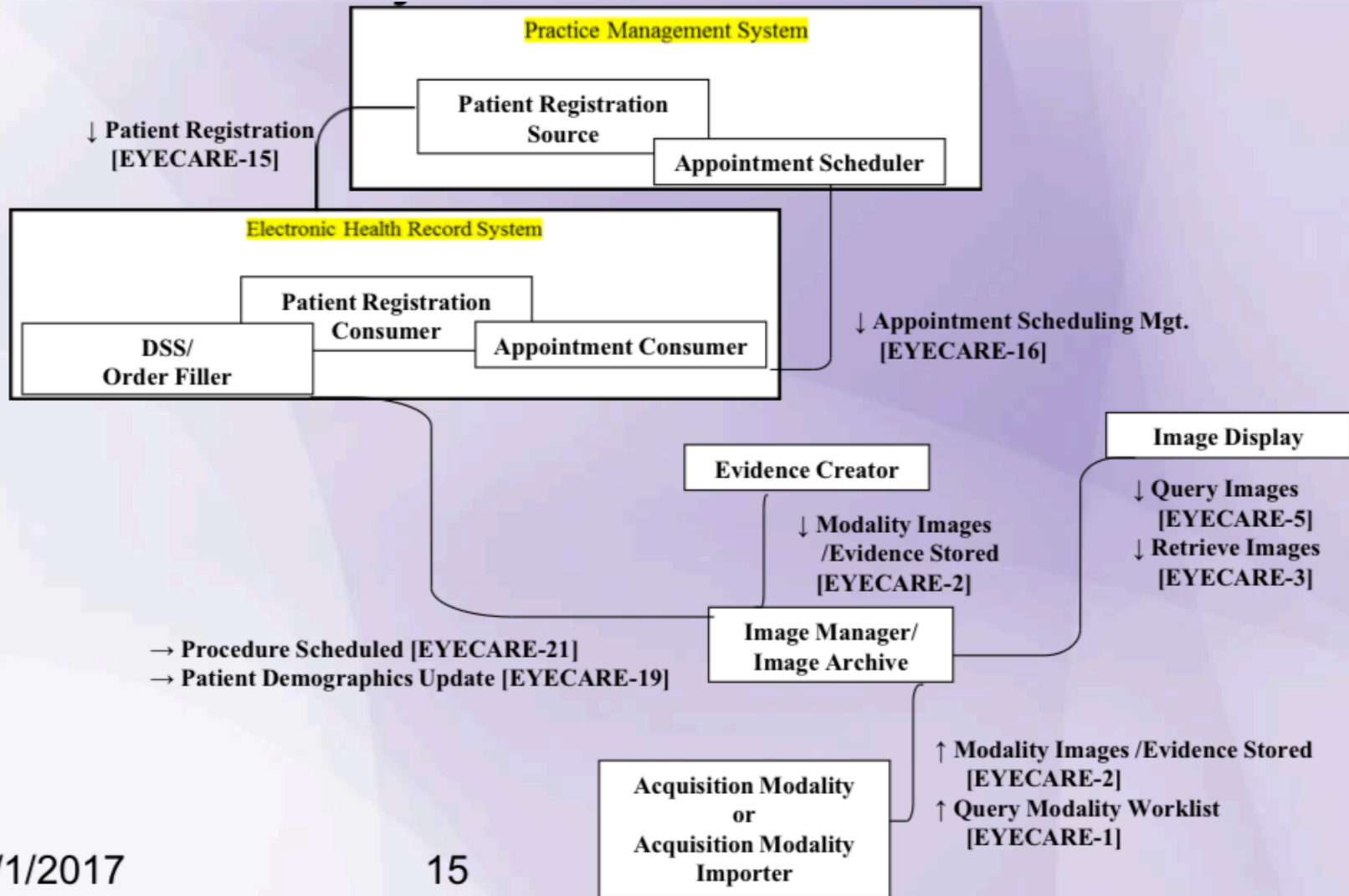
Modèle 1



Modèle II



Modèle III



Profils de contenus (suppléments)

- General Eye Evaluation (GEE): information médicale récoltée pendant une consultation (c-CDA©)
 - 2 profils de contenus: consultation note et Progress note
- Eye Care Summary record (EC-Summary) – utilisation pour fournir des informations à un deuxième spécialiste (expertise, deuxième avis etc)

PHARMACY

Le Domaine Pharmacie

- Créé en 2009 officiellement au niveau international
- Les cochaïrs:
 - Planning Committee: Jürgen Bransdtatter et Leonidas Tzimis
 - Technical Committee: José Costa Tixeira et Michael Tan
- 9 profils disponibles
- Les nouveaux profils
 - Community Medication Administration (CMA): dans le cadre du circuit du médicament en ville, décrit le rapport d'administration
 - http://wiki.ihe.net/index.php/Community_Medication_Administration
 - Mobile Medication Administration (MMA): dans le cadre du workflow, requête et confirmation de l'administration sur application mobile
http://wiki.ihe.net/index.php/Mobile_Medication_Administration
 - Unified Barcode Processing (UBP): lecture de barcodes pour produits pharmaceutiques, dispositifs, patient, PS etc. et formalisation standardisé d'une structure d'information
 - http://wiki.ihe.net/index.php/Uniform_Barcode_Processing

Mobile Medication Administration (MMA)

- En commentaire public (publication du 19 Octobre 2017)
- En environnement mobile pour permettre
 - À une infirmière au domicile d'être informée sur les médicaments à planifier pour une période donnée,
 - À l'infirmière de saisir les médicaments à planifier ou non et de soumettre ces informations à l'hôpital
 - À un patient de recevoir des instructions sur son mobile et de saisir l'utilisation des médicaments en scannant les barcodes.
 - D'autres usages sont possibles dans l'hôpital
- Standards utilisés: HL7 FHIR

Mobile Medication Administration (MMA)

Plan de soin
(médicaments
planifiés)

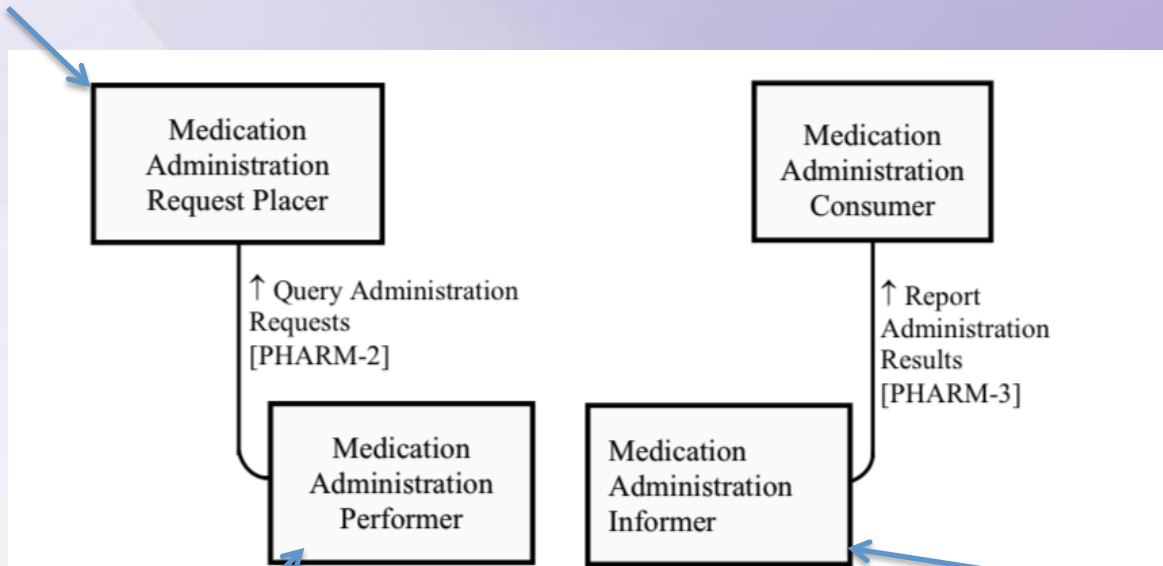


Figure X.1-1: MMA Actor Diagram

Requête pour un
médicament à
administrer

Informe que le
médicament a été
administré

Mobile Medication Administration (MMA)

- Décrit tous les évènements d'administration dans un processus d'administration en ambulatoire dans les cas spécifiques:
 - Substitution de produits médicamenteux à prendre en face d'un pharmacien (réglementation)
 - Administration de vaccination
 - Administration de produits en chimiothérapie en ambulatoire
 - Administration d'agents de contraste en radiologie
- Profil de contenu basé sur document HL7 CDA©

Unified barcode processing (UBP)

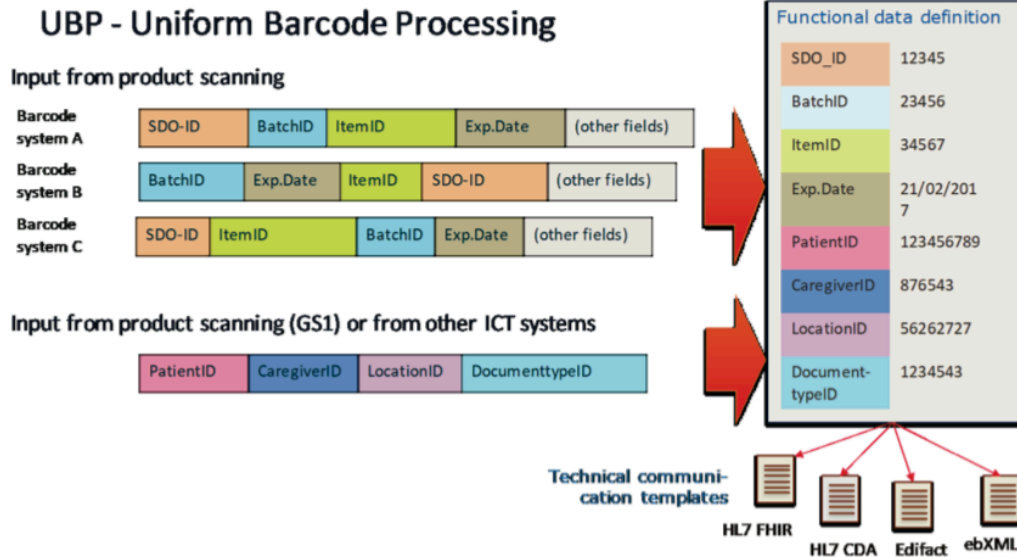


Figure X-1: Structured information in different barcode systems

Format: GS1, HIBCC ou ICCBBA)

L'acteur consommateur envoie une requête pour décoder l'information au processeur
Le consommateur reçoit la réponse

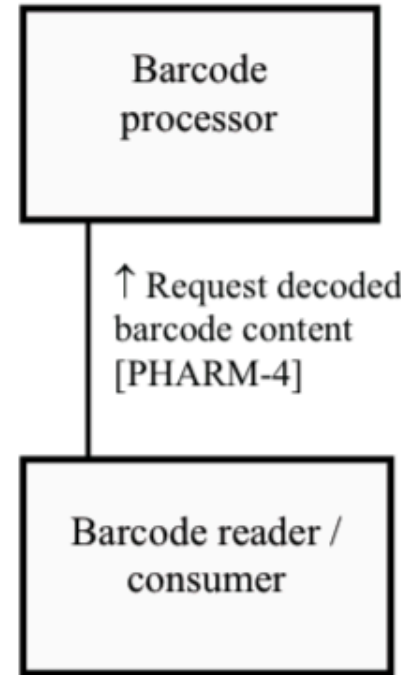


Figure X.1-1: UBP Actor Diagram

RADIOLOGY

Nouveaux profils 2017

- Management of acquisition protocols (MAP)
http://www.ihe.net/uploadedFiles/Documents/Radiology/IHE_RAD_Suppl_MAP.pdf
- Cross Enterprise Remote Read Workflow definition (XRR-Read)
http://www.ihe.net/uploadedFiles/Documents/Radiology/IHE_RAD_Suppl_XRR-WD.pdf
- Standardized Operational Logs of Events (SOLE)
http://www.ihe.net/uploadedFiles/Documents/Radiology/IHE_RAD_Suppl_SOLE.pdf

Question ?